

# Cross-Channel Marketing

So bringst Du Customer Engagement aufs nächste Level

Mit **Mapp Engage** schaffen Marketingexperten über eine intuitive Plattform prägnante und nahtlose Kundenerfahrungen und realisieren Marketingkampagnen über Kanäle wie E-Mail, Social, Mobile und Web.

## Warum Cross-Channel-Marketing?

**89%**

der Kunden werden mit Omnichannel-Marketing gewonnen – ohne Cross-Channel-Strategien sind es 33%  
(Quelle: Invesp)

Ein **30%**

höherer Customer Lifetime Value wird erzielt, wenn Kunden über mehrere Kanäle shoppen.  
(Quelle: IDC)

Unternehmen mit Omnichannel-Strategie erreichen eine bis zu

**23-mal**

höhere Kundenzufriedenheit.  
(Quelle: Aberdeen Group)

## Mapp Engage liefert Antworten auf die wichtigsten Fragen jeder Kampagne:

### Wer?

Greife auf detaillierte Kundendatensätze (inklusive Surf- und Kaufverhalten) zu, um Deine Zielgruppe präzise zu ermitteln.

### Was?

Erreiche Kunden noch effektiver mit relevanten, personalisierten Nachrichten, die die Kundenbindung stärken.

### Wo?

Realisiere digitale Kampagnen, um Kunden gezielt über den richtigen Kanal und zur richtigen Zeit anzusprechen.

### Wann?

Sende automatisierte Marketingbotschaften, die in Echtzeit durch Interaktionen von Kunden mit Deiner Marke ausgelöst werden.

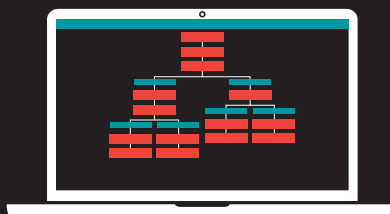
# So funktioniert Mapp Engage:

## Ein 360°-Blick auf den Kunden

Mapp vereint Echtzeit-Daten aus einer Vielzahl von Quellen, um in unserer Customer Data Platform (CDP) detaillierte Personenprofile zu erstellen. Dank leistungsstarker Segmentierung kannst Du die Kundenbindung innerhalb des gesamten Kundenstamms verbessern.



## Customer Journey nach Maß



Über das Whiteboard von Mapp kannst Du Nutzerkriterien und Kampagnenaktionen für jede Zielgruppe per Drag & Drop verschieben und wie Legosteine nach Belieben zusammensetzen. In gleicher Weise kannst Du Kampagnenvorlagen erstellen, darunter Onboarding-Erfahrungen, Upselling-Aktivitäten und Kampagnen zur Verhinderung einer Kundenabwanderung.

## Personalisierung von Cross-Channel-Aktionen

Mapp überwacht das Kundenverhalten und initiiert in Echtzeit hoch personalisierte Nachrichten via E-Mail, Social Media, mobilen Push-Nachrichten, In-App-Messaging, SMS, Microsites und Paid Media. So kannst Du den gesamten Kundenzyklus abdecken – vom potenziellen Käufer bis hin zum Markenbotschafter.



## Über Mapp Cloud

Mapp Engage kann als Stand-alone-Lösung oder gemeinsam mit den anderen Lösungen von Mapp Cloud verwendet werden. Die Mapp Cloud bringt Customer Acquisition und Engagement in einer unkomplizierten Marketing-Cloud mit Data Intelligence zusammen.



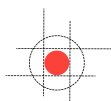
### Mapp Acquire

Mit unserer Data Management Platform (DMP) findest und konvertierst Du genau die richtigen Kunden online.



### Mapp Engage

Mit unserer Cross-Channel Execution Engine gestaltest und realisierst Du Kampagnen, die Deine Kunden einfach



### Mapp Intelligence

Mit unserer Customer Data Platform (CDP) und Predictive Insights bist Du Deinen Kunden immer einen Schritt voraus.