

Marketing Cross-Canal :

Faites évoluer l'engagement client

Mapp Engage permet aux marketeurs de créer des expériences client significatives et fluides à partir d'une plateforme unique et intuitive qui orchestre et exécute des campagnes sur les médias sociaux, le canal mobile, le web et le canal e-mail.

Pourquoi le marketing cross-canal ?

89%

des clients restent fidèles à la marque avec le marketing omnicanal. Comparé à 33 % en l'absence de stratégies cross-canal
(Source : Invesp)

30%

de valeur d'achat client en plus en cross-canal, ce qui s'explique par des clients qui achètent suite à des interactions sur plusieurs canaux
(Source : IDC)

23x

plus de satisfaction client pour les entreprises utilisant des stratégies omnicanales
(Source : Aberdeen Group)

Mapp Engage répond aux questions cruciales de chaque campagne :

Qui ?

Accédez à l'ensemble des données comportementales de vos clients collectées, pour les segmenter afin de créer la bonne audience.

Quoi ?

Atteignez les clients plus efficacement avec des messages pertinents et personnalisés et augmentez la fidélisation.

Où ?

Exécutez facilement des campagnes digitales pour cibler et entretenir votre base de clients sur le bon canal et au bon moment.

Quand ?

Envoyez des messages marketing automatisés déclenchés par l'engagement en temps réel de vos clients avec votre marque

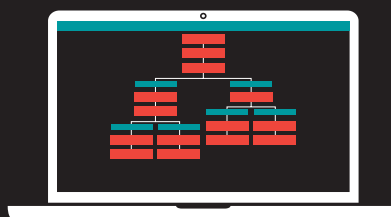
Comment fonctionne Mapp Engage ?

Créez une vue client à 360°

Mapp unifie vos données en temps réel depuis toute une variété de sources pour créer un profil élaboré pour chaque personne sur notre Customer Data Platform (CDP). De puissantes capacités de segmentation permettent d'augmenter facilement la fidélisation pour l'ensemble de votre base clients.



Concevez des parcours clients sur mesure



Le Whiteboard de Mapp vous permet de glisser-déposer des critères utilisateur et des actions de campagne pour chaque public cible et ainsi de scénariser vos interactions avec vos audiences. Vous pouvez ainsi concevoir des modèles de campagne, par exemple des expériences d'intégration, des campagnes de ventes promotionnelles ou des campagnes pour la prévention des désabonnements.

Personnalisez les engagements cross-canal

Mapp surveille les comportements des clients et envoie en temps réel des messages hyper-personnalisés par e-mail, sur les réseaux sociaux, du push mobile, des messages in-app, des SMS, les microsites et les médias payants. Vous pouvez ainsi développer l'intérêt des clients depuis le contact initial jusqu'au statut de prescripteur de la marque.



A propos de Mapp Cloud

Mapp Engage peut être utilisé comme solution autonome ou avec d'autres solutions de la suite Mapp Cloud. Mapp Cloud regroupe l'acquisition et l'engagement client sur une seule plateforme cloud de marketing qui exploite intelligemment vos données.



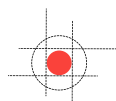
Mapp Acquire

Cherchez et convertissez votre client idéal en ligne avec la Data Management Platform (DMP) de Mapp



Mapp Engage

Créez des campagnes qui éblouiront vos audiences cibles avec le moteur d'exécution cross-canal de Mapp



Mapp Intelligence

Ayez une longueur d'avance sur vos clients grâce aux connaissances prédictives et aux données enrichies par la Customer Data Platform (CDP) de Mapp